



## **Les Nouveautés de Vassal 3.1**

### Avant Propos

La philosophie et les motivations de l'équipe de développement de Vassal ont été dans le cadre de la réalisation cette nouvelle version :

- Améliorer la gestion de la mémoire vidéo pour permettre de réduire le temps de chargement des images ... de 40 à 60 % avec un gain d'affichage significatif dans les modules.
- Partir sur des bases saines et solides en optimisant le moteur Vassal pour préparer les futures évolutions.

Cette nouvelle version est donc une version majeure de transition qui prépare toutes les futures nouvelles fonctionnalités orientées sur les dernières technologies informatiques du monde du libre et de l'open source...

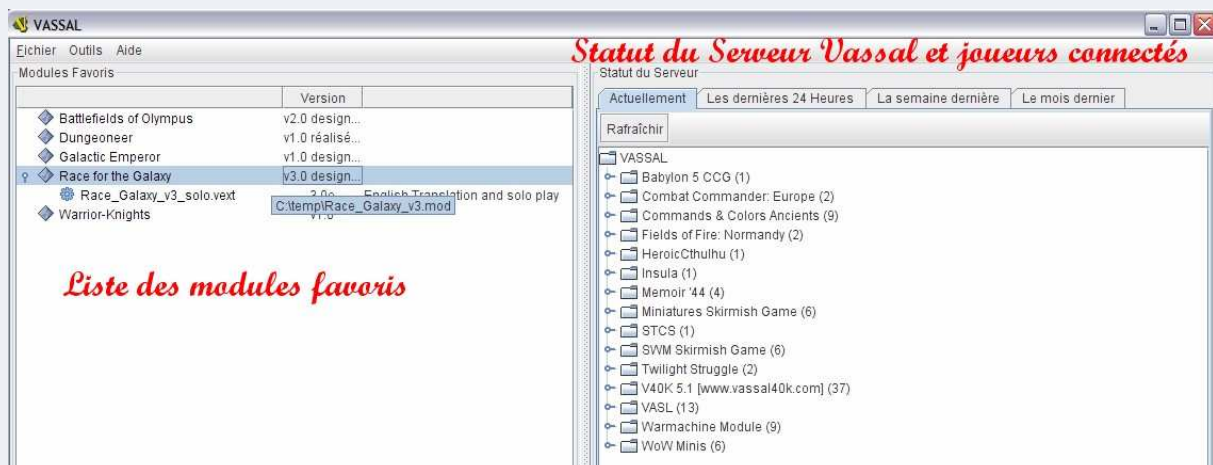
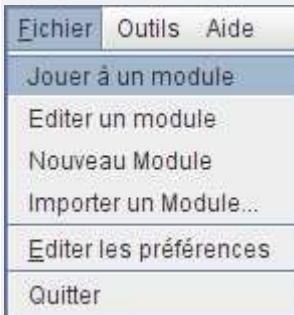
### Les nouvelles fonctionnalités

Malgré la réécriture complète de la majeure partie du moteur Vassal Engine, la face visible de l'iceberg nous montre les évolutions suivantes apportées par Vassal 3.1 :

- 1 - Le Gestionnaire de Modules
- 2 - La Conversion des boîtes de jeux Aide de Camp 2 en modules Vassal
- 3 - La Vérification et la mise à jour de la dernière version de Vassal
- 4 - La Nouvelle fonction de Zoom dans les modules de jeux
- 5 - L'intégration et l'accès direct vers le module tutoriel exemple
- 6 - Association des extensions de fichiers pour Vassal
- 7 - La gestion et la transmission des erreurs du moteur Vassal

## Le Gestionnaire de Modules

Désormais, lorsque vous jouez à un module, celui-ci est placé directement dans le gestionnaire de modules favoris. Ce nouveau gestionnaire propose donc la liste des modules favoris pour vous permettre d'accéder plus facilement, et sans devoir rechercher à chaque fois les modules les plus utilisés.



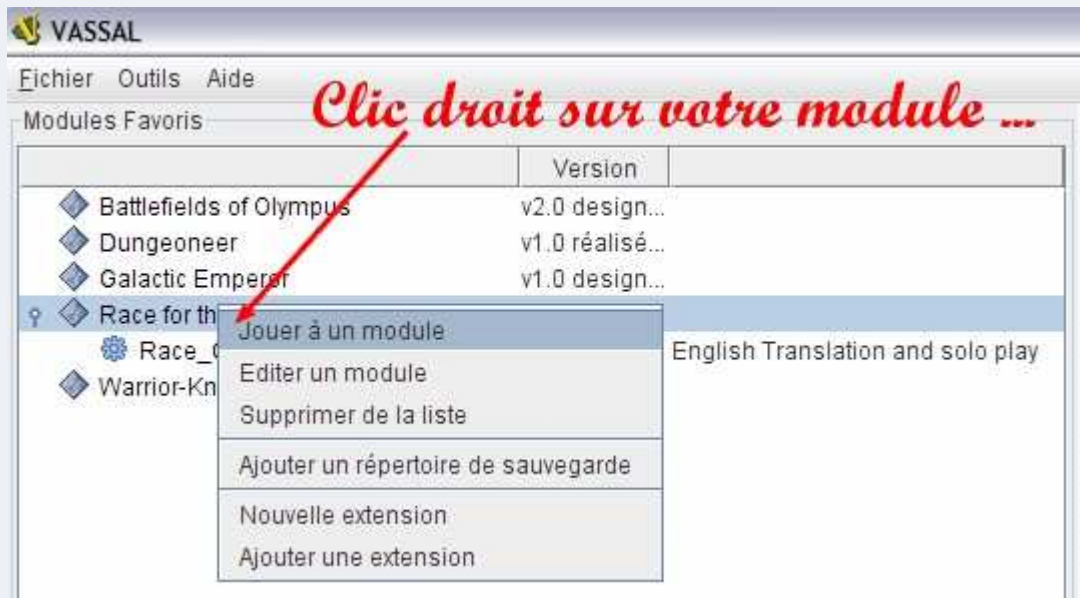
De plus, lorsque l'option statut du serveur est sélectionnée, vous disposez également dans une même fenêtre de la visibilité sur l'ensemble des parties en cours ou passées du serveur Vassal.



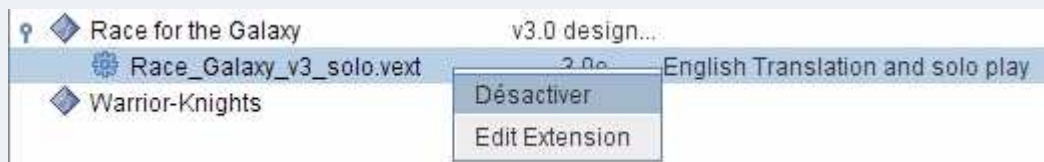
Vous disposez maintenant du classement par ordre alphabétique des jeux pratiqués en ligne sur le serveur avec le nombre de personnes connectées.

A partir du gestionnaire de modules, vous pouvez lancer le module de votre choix par un simple clic droit. Toutes les fonctionnalités sont alors proposées directement.

Il est à noter que l'option « *Ajouter un répertoire de sauvegarde* » créera un répertoire physique sur votre ordinateur (pour y mettre une extension, ou un fichier de sauvegarde de votre choix).



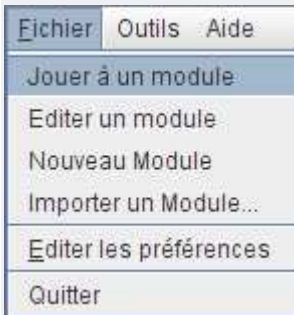
Les extensions sont directement représentées dans ce gestionnaire et placées sous le module principal. Avec possibilité ou non d'activer le ou les extensions.



## La Conversion des boîtes de jeux Aide de Camp 2 en modules Vassal

Aide de Camp 2 est un outil qui propose des boîtes de jeux pour jouer par Email. Ces wargames, peuvent désormais être convertis en modules Vassal.

Cette fonction de conversion est accessible par le menu « *Fichier / Importer un Module* ».

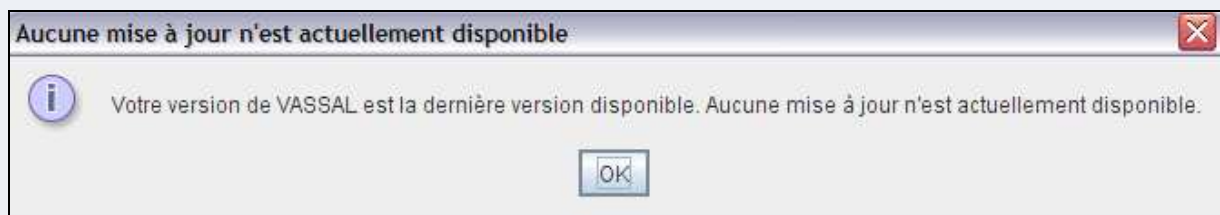


La procédure en est la suivante :

- Vous prenez votre boîte ADC2 (en général un fichier Zip)
- Vous dézipper dans un répertoire le tout.
- Assurez vous bien que le fichier du style **MaBoiteADC2.OPS** est présent dans ce répertoire.
- Lancer Vassal 3.1 et faites « *Fichier / Importer un Module* ».
- Pointer sur le fichier **MaBoiteADC2.OPS**
- La conversion vous ouvre le mode EDITEUR de VASSAL
- Faites « Fichier / Enregistrer sous » **MonModuleVASSAL.mod**
- Le Module Vassal est alors utilisable en mode Jouer ...

## La Vérification et la mise à jour de la dernière version de Vassal

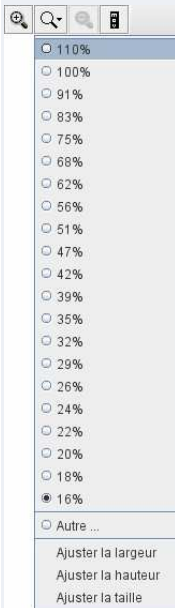
Vous pouvez lancer à tout moment la vérification de mise à jour Vassal pour savoir si votre version est la dernière disponible.



Cette mise à jour s'effectue automatiquement par votre connexion Internet, si vous validez cette procédure.

## La Nouvelle fonction de Zoom dans les modules de jeux

La fonction Zoom intègre désormais une nouvelle option qui permet de modifier le zoom ou d'ajuster la taille du plateau de jeu à la taille de votre écran automatiquement.



## L'intégration et l'accès direct vers le module tutoriel exemple

Le module tutoriel qui rassemble des cas pratiques pour apprendre à utiliser Vassal et désormais accessible par le menu « Aide / Voir le tutoriel ».





## Association des extensions de fichiers pour Vassal

Dans le cadre d'une installation automatique et pour les systèmes Windows et MacOS, les fichiers des modules ou les sauvegardes avec les extensions `.vmod`, `.vsav`, et `.vlog` sont désormais reconnus par VASSAL. Double cliquez sur un module ou un fichier Vassal avec ces extensions pour lancer VASSAL directement !

## La gestion et la transmission des erreurs du moteur Vassal

Lorsqu'un Bug Vassal arrive, la fenêtre « Zut ! un bug » vous propose désormais de transmettre un commentaire à l'équipe Vassal pour expliquer les manipulations qui ont conduit à cette erreur. Même s'il est recommandé de communiquer en anglais, vous pouvez faire un copier coller de votre log des erreurs (*Aide / Montrer le log des erreurs*) ...

```
1238184812046 1653988624 -- Starting
1238184812046 1653988624 -- OS Windows XP
1238184812046 1653988624 -- Java version 1.6.0_07
1238184812046 1653988624 -- VASSAL version 3.1.2
1238184812046 1653988624 -- Manager
1238184821656 1653988624 -- Loading module file C:\Outils\VASSAL-3.1.2\doctour.mod
1238184821656 1653988624 -- Loading game file C:\Outils\VASSAL-3.1.2\doctour.log
1238184821718 1653988624 -- Loading module VASSAL Tour
1238184821734 1653988624 C:\Program Files\Java\jre1.6.0_07\bin\java -Xms256M
-Xmx512M -cp lib/Vengine.jar VASSAL.launch.Player
1238184821937 1924400518 -- Starting
1238184821953 1924400518 -- OS Windows XP
1238184821953 1924400518 -- Java version 1.6.0_07
1238184821953 1924400518 -- VASSAL version 3.1.2
1238184821953 1924400518 -- Player
1238184823968 1924400518 -- VASSAL Tour version 1.3
1238184823968 1924400518
```

Venez rejoindre la fabrique Vassal: <http://www.VassalFactory.org>